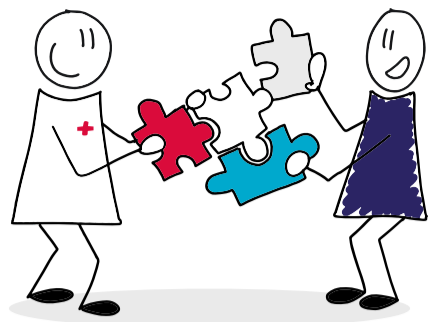


# Value-Based Integrated Care

Auteurs: E.S. van Hoorn, MSc., L. Ye, MSc., Dr. N. van Leeuwen,  
Prof. Dr. H. Raat, Prof. Dr. H.F. Lingsma



► [Links](#) naar externe documenten



**Waardegedreven zorg:**  
de best mogelijke  
uitkomsten tegen de  
laagst mogelijke kosten



**Integrale zorg:**  
patiëntgericht, multidisciplinair  
en gezamenlijke organisatie en  
verantwoordelijkheid van zorg



## Onderzoeksvragen

1. Hoe is waardegedreven integrale zorg gedefinieerd?
2. Wat zijn de faciliterende en belemmerende factoren voor de implementatie van waardegedreven integrale zorg?
3. Wat zijn de effecten van waardegedreven integrale zorg?

## Methode

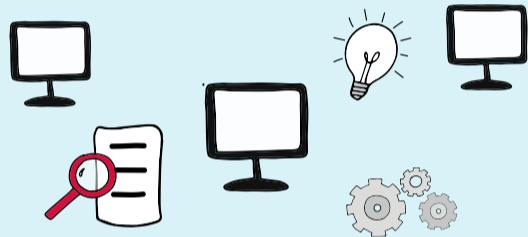
Wereldwijde peer-reviewed artikelen

kwantitatieve studies

kwalitatieve studies

## Aanbevelingen

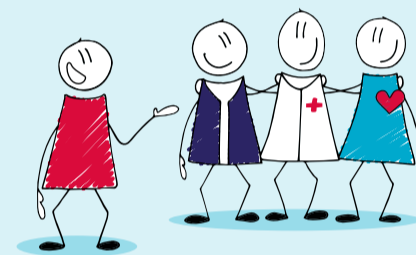
Praktijk



Investeer in een goedwerkende  
faciliterende **IT structuur**.



Zorg dat **zorgorganisaties** de ontwikkeling  
en implementatie van nieuwe  
**bekostigingsmethodes** stimuleren.



Werk aan **culturele verandering**.  
Een van de manieren om dit te bereiken  
is **goed leiderschap**.

Vervolgonderzoek



Waardegedreven integrale zorg is  
**beperkt geoperationaliseerd**.  
Bereik consensus hierover.



Kies **passende onderzoeksmethode**  
om implementatie te evalueren.  
(voor- en nameting of controle groep)



Wees **selectief** in de keuze voor  
uitkomstmaten. Implementeer/evalueer  
**één verandering tegelijkertijd**.



- Value-Based Healthcare
- Integrated care
- Value-Based Integrated Care

Het opstellen van een **geregistreerde  
index term** (bijv. MeSH of Emtree)  
kan zeer waardevol zijn.

## Voorbeelden uit de praktijk

► Lees meer over de specifieke artikelen in het volledige rapport.



### Regionale integratie tussen twee ziekenhuizen



**Interventies:** informatievoorziening en  
communicatie, kennisoverdracht en  
verbeteringen in naleven van de richtlijnen.

**Uitkomst:** Alle klinische uitkomsten zijn verbeterd

### Identificatie van implementatie VBIC via een raamwerk (nierzorg)



De behaalde patiëntuitkomsten en patiëntervaringen  
in combinatie met hoeveelheid geld die is uitgegeven  
om toegankelijke, alomvattende en gecoördineerde  
zorg te verlenen aan een specifieke (patiënten)groep.

**Uitkomst:** Weinig bewijs voor effect waarde-  
gedreven integrale zorg op patiëntuitkomsten en kosten

### Waardegedreven zorg pilot bij inflammatoire darmziekten (IBD)



**Interventies:** implementatie gecoördineerde zorg,  
continu monitoren uitkomsten, patiënten educatie  
en taakdifferentiatie van zorgverleners.

**Uitkomst:** Positief effect: significant minder  
endoscopieën en vermindering SEH bezoeken,  
ziekenhuisopnamen en langdurig medicijngebruik

© visualisatie de Merckarchitect