

Hoe: Gebruik in de praktijk

Dit document is onderdeel van de
Handreiking generieke PROMs voor uitkomstgerichte zorg

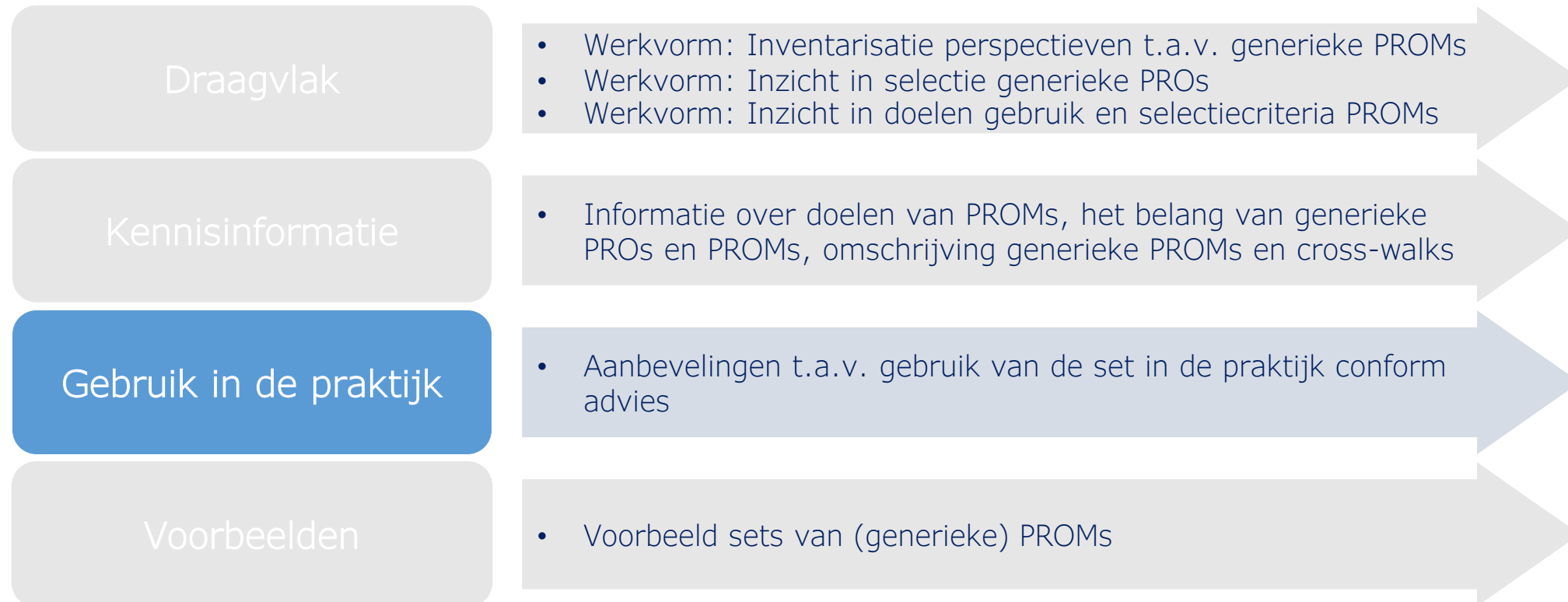
Voor meer informatie:

[Kennisplatform Uitkomstgerichte Zorg](#)

Gebruik in de praktijk

Toelichting

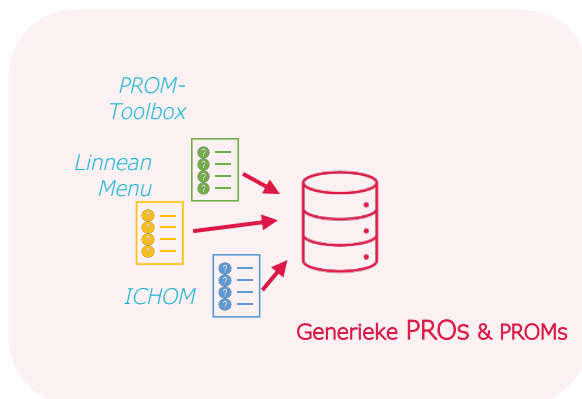
De handreiking bevat diverse tools om de implementatie van generieke PROMs te ondersteunen. Dit onderdeel van de handreiking bevat aanbevelingen t.a.v. het gebruik van de kernset generieke PRO(M)s in de praktijk. De checklist helpt bij het kiezen van de juiste werkvormen en informatie.



Gebruik in de praktijk van de set generieke PRO(M)s voor samen beslissen en leren en verbeteren

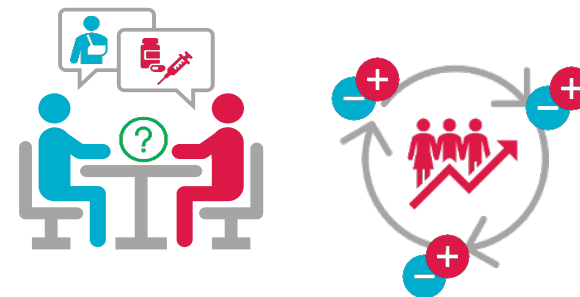
Achtergrond

- Binnen het programma Uitkomstgerichte Zorg is een set generieke PRO's en de daarbij behorende instrumenten/vragenlijsten (PROMs) samengesteld die gebruikt kan worden ter ondersteuning van samen beslissen en leren en verbeteren.
- Deze opdracht is uitgevoerd door een werkgroep met gemandateerde vertegenwoordigers van alle [HLA partijen](#) aangevuld met experts op het gebied van PROMs en gezondheidsvaardigheden. De werkgroep heeft op basis van literatuuronderzoek, met gebruikmaking van bestaande initiatieven (ICHOM, Linnean) een advies geformuleerd met een uitgebreide (methodologische) verantwoording en toelichting op de gemaakte keuzes.



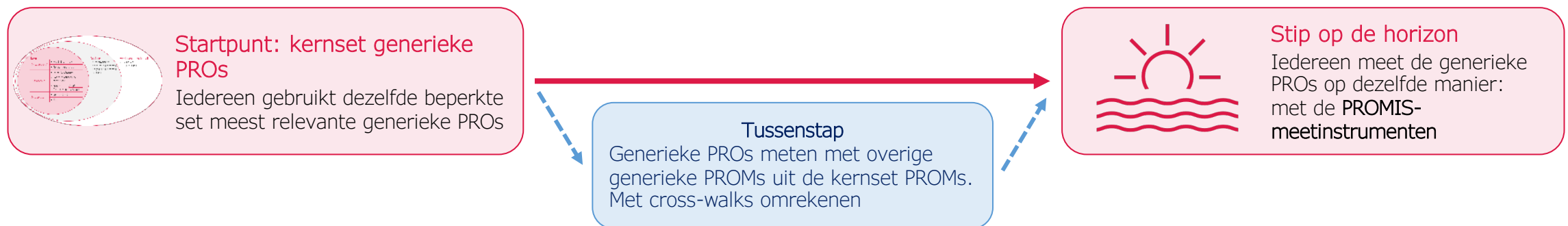
Samenstelling van de kernset

- De kernset bestaat uit **acht generieke PROs** die vanuit het patiëntperspectief relevant zijn voor alle aandoeningen: (1) overkoepelend: kwaliteit van leven, ervaren gezondheid; (2) functioneren: fysiek, sociaal en mentaal (angst & depressie) en (3) symptomen: vermoeidheid en pijn.
- Voor elke PRO is een **beperkte set hanteerbare PROMs** met goede meeteigenschappen geselecteerd. Deze PROMs, die (deels) gratis te gebruiken zijn, kunnen via een generieke meetschaal en (voor een deel nog te ontwikkelen) cross-walks aan elkaar gelinkt worden en zijn daarmee vergelijkbaar.
- Als **voorkeurs PROM** voor alle PROs worden de **PROMIS meetinstrumenten** aanbevolen.



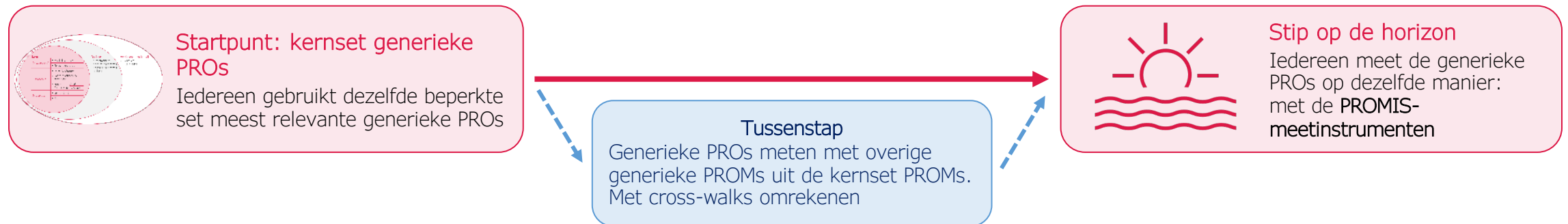
Adviezen t.a.v. gebruik van de kernset in de praktijk

- Neem binnen het programma UZ de geadviseerde kernset PROs en (voorkeurs) PROMs als uitgangspunt in de aandoeningswerkgroepen. Indien de voorgestelde kernset niet werkbaar is voor de aandoening specifieke werkgroepen, wordt in nauw overleg met de methodologen gekeken naar een passende oplossing en eventueel beargumenteerd en gemotiveerd afgeweken worden van het advies.
- Meet de generieke PROs met de PROMIS meetinstrumenten en gebruik de PROMs uit de kernset eventueel als tussenstap naar de stip op de horizon
- Stel de kernset beschikbaar aan het veld en stimuleer het gebruik door iedereen



Aanbevelingen t.a.v. gebruik

1. Zorg dat de data echt gebruikt en besproken worden met de patiënt om het proces van samen beslissen te ondersteunen en koppel de data terug aan zorgprofessionals voor leren en verbeteren. Alle PROs zijn relevant.
2. Beperk de afname van de set generieke PRO(M)s tot belangrijkste beslismomenten in de zorg (enkele keren per jaar).*
3. Vul de set aan met aandoeningspecifieke PRO(M)s waar nodig maar vermijd overlap in uitvraag.
4. Zorg dat de PROM resultaten over vakgroepen/afdelingen heen gebruikt kunnen worden.
5. Maak landelijke afspraken over technische-, beheer-, gebruikersvoorwaarden en continuïteit van de aanbevolen PROMs
6. Evalueer de ervaringen en toepasbaarheid van de set generieke PRO(M)s bij patiënten en professionals in de praktijk. Waarna de set waar nodig aangepast kan worden.



* In de aandoeningspecifieke werkgroepen worden samen beslissen en verbetermomenten vastgesteld

Literatuurstudie: PROMs in de dagelijkse zorg

Auteurs: Maud van Muilekom, Inger Abma, Lotte Haverman en Philip van der Wees

Instituut: Amsterdam UMC, Radboudumc - IQ healthcare

Contactpersoon onderzoek: Philip van der Wees, Philip.vanderWees@radboudumc.nl

AANBEVELINGEN VOOR DE PRAKTIJK

- Betrek vanaf het begin de gebruikers, de patiënt/cliënt en zorgverlener, en train ze in het gebruik en interpreteren van PROM data.
- Om een effect van PROMs te zien, moeten de PROM-uitkomsten wel besproken worden door de zorgverlener met de patiënt, anders verdwijnt het draagvlak bij patiënten om PROMs in te vullen snel.
- De structuur en het format van de gebruikte PROM en wat de PROM meet speelt mogelijk een rol in het effect ervan op uitkomsten.
- Een heldere terugkoppeling van PROM data naar de zorgverlener, welke gemakkelijk te interpreteren is door de zorgverlener is van belang.
- Het digitaal verzamelen van PROM data lijkt een belangrijke factor in het effect van PROMs, omdat de data dan gemakkelijk in het elektronisch patiëntendossier kan worden geïntegreerd en de zorgverlener zo alle informatie op dezelfde plek heeft.

Meer informatie op het [kennisplatform uitkomstgerichte zorg](#)

Houd rekening met gezondheidsvaardigheden en maak gebruik van diverse producten

Maak gebruik van de [toolkit gezondheidsvaardigheden](#). In de toolkit vind je veel gestelde vragen over gezondheidsvaardigheden van patiënten, bedoeld voor zorgverleners

Vragenlijsten zijn voor grote groepen patiënten lastig. Bijvoorbeeld omdat ze geen directe link krijgen, moeten inloggen met een DigiD of niet begrijpen waarom invullen belangrijk is. Het kan ook zijn dat de vragenlijst zelf te moeilijk is voor patiënten: moeilijke woorden, te veel vragen, onduidelijke antwoordcategorieën. Lees meer over [begrijpelijke vragenlijsten](#)

Ben je een medewerker in een ziekenhuis maar geen zorgverlener? Dan vind je veel informatie op de [website van Pharos](#)